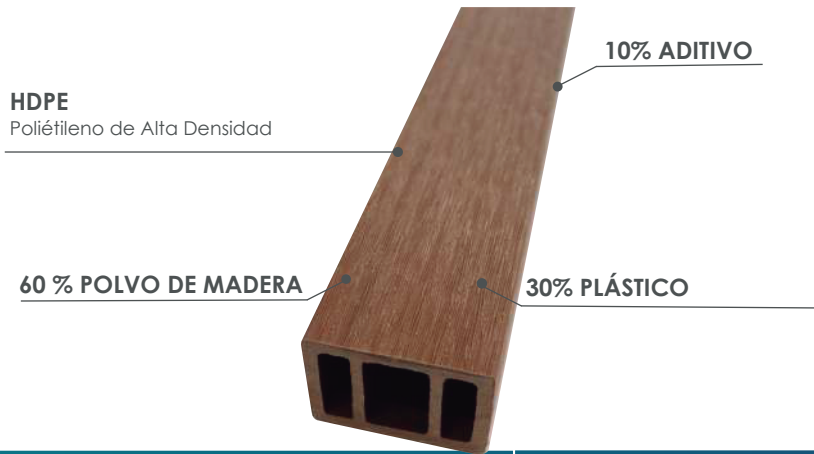


Ofrece una apariencia natural mate con un acabado lujoso y de alta resistencia al deslizamiento y fuego.

Es ideal para exteriores en espacios residenciales y comerciales. Es altamente resistente a los rayos UV y al agua.

Está compuesto por un interior de WPC (compuesto de madera y plástico) y cubierto en la superficie de un plástico especial de HDPE. 60% polvo de madera, 30% plástico PE, y 10% aditivo.

COMPOSICIÓN:

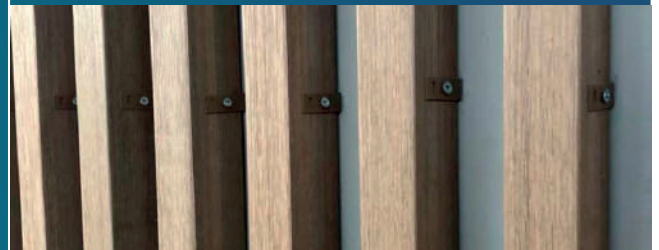
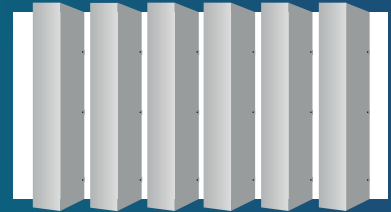


FICHA TÉCNICA:

| | |
|----------------|-----------------|
| GROSOR | 4.30 cm |
| MEDIDAS | 6.1 cm x 290 cm |

INSTALACIÓN:

Una instalación con grapas y tornillos



VENTAJAS

- SIN MANCHAS
- SIN MARCAS
- ANTIDERRAPANTE
- SIN FILTRACIONES
- ANTIBACTERIAL
- RESISTENCIA AL FUEGO
- INSTALACIÓN RÁPIDA
- PISO CONFORTABLE
- NO SE DAÑA
- NO REQUIEREN MANTENIMIENTO
- PETFRIENDLY
- TONO SIEMPRE IGUAL
- FÁCIL LIMPIEZA
- NO SE DECOLORA
- AISLANTE ACÚSTICO
- DISEÑOS Y TEXTURAS ÚNICAS



Test Report

Report Number: 170527113GZU-003

Report Date: 2017-6-20

Test Items, Method and Results:

If related to subcontract, the remark* for the test items conducted by a subcontractor.

When determining the test result, measurement uncertainty has been considered.

| No. | Test Item | Test Parameter | Test Result | Verdict |
|-----|--------------------------------|----------------------------------------------------------------------------------------------------------------------------------------------------------------|------------------------------------------------------------------------------------------------------------------------|---------|
| 1 | *Anti-slip property | Test method: DIN 51130-2014 | Mean overall acceptance angle: 14.6° Slip resistance class: R10 (See table 1 for slip-resistance classification) | - |
| 2 | Falling mass impact resistance | Test method: Clause 7.1.2.1 of EN 15534-1:2014 Distance between supports: 200mm Radius of striker: 25mm Mass of striker: 1kg Falling height: 700mm | None of 10 test specimens showed a crack. Maximum depth of residual indentation: 0.16mm | - |
| 3 | Resistance to indentation | Test method: Clause 7.6 of EN 15534-1:2014 Diameter of indenter: 10mm Test speed: 65N/s | Brinell hardness: 65N/mm ² Rate of elastic recovery: 77.7% | - |
| 4 | Abrasion resistance | Test method: ASTM D4060-14 Wheel: CS17 Load: 1kg/wheel Revolutions: 1000 | Wear index: 37.4mg/1000r | - |

| Corrected mean overall acceptance angle | Slip resistance class |
|-----------------------------------------|-----------------------|
| 6° to 10° | R9 |
| Over 10° up to 19° | R10 |
| Over 19° up to 27° | R11 |
| Over 27° up to 35° | R12 |
| Over 35° | R13 |